

**RW 15****Speyer - Neustadt**

Länge: 26 km (einfache Strecke)

Verlauf: Speyer - Dudenhofen -  
Haßloch - Speyerdorf - Neustadt**RW 16****Speyer - Waldsee -  
Iggelheim**

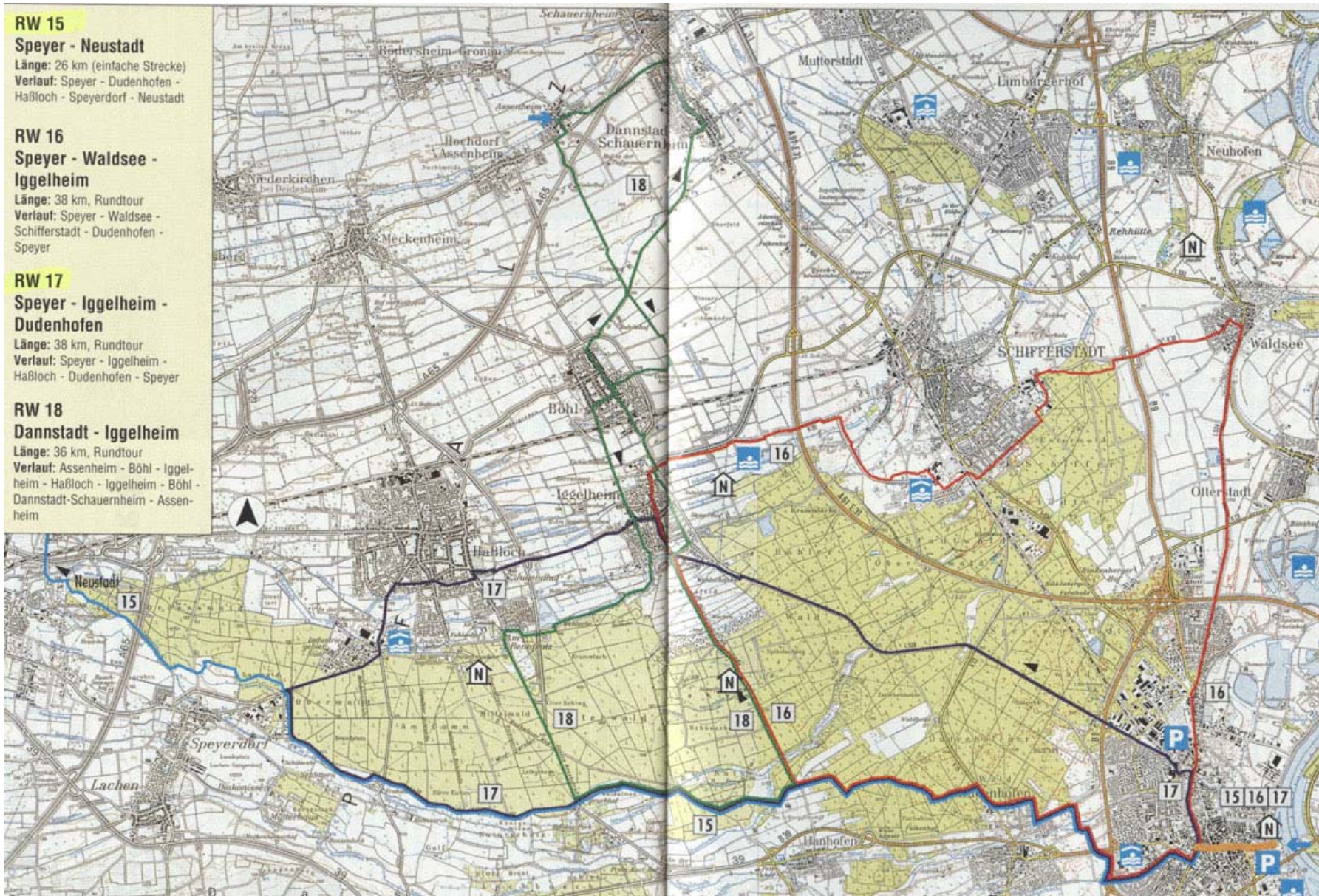
Länge: 38 km, Rundtour

Verlauf: Speyer - Waldsee -  
Schifferstadt - Dudenhofen -  
Speyer**RW 17****Speyer - Iggelheim -  
Dudenhofen**

Länge: 38 km, Rundtour

Verlauf: Speyer - Iggelheim -  
Haßloch - Dudenhofen - Speyer**RW 18****Dannstadt - Iggelheim**

Länge: 36 km, Rundtour

Verlauf: Assenheim - Böhl - Iggelheim -  
Haßloch - Iggelheim - Böhl -  
Dannstadt-Schauernheim - Assenheim

## **Speyer- Neustadt**

### Streckenbeschreibung:

Wir starten am Parkplatz „Festplatz“ in Speyer, Richtung Dom, Maximilianstraße zum Altpörtel. Nach dem Altpörtel der Beschilderung nach Neustadt über die Gilgenstraße, Schützenstraße, Querung der Bahnlinie, zweite Straße links in die Holzstraße folgen. Wir folgen immer der Beschilderung Richtung Neustadt über das Woogbachtal, durch den Ort Dudenhofen. Nachdem wir den Ort Dudenhofen durchfahren haben, biegen wir links, immer der Beschilderung Neustadt folgend, den naturbefestigten Weg R 58 ab (6,5 km). Der Weg ist gut befahrbar. Nach etwa 9 km vom Start kann rechts zum Naturfreundehaus Iggelheim abgefahren werden (beschildert). Wir folgen weiter der Beschilderung nach Neustadt. Bei 13,5 km erreichen wir eine Landstraße (Bruchhof). Dort kann links zum Holiday-Park gefahren werden (kein Radweg). Wir fahren immer weiter der Beschilderung nach Neustadt und müssen etwa bei 19,5 km die Landstraße Haßloch/Lachen überqueren. Es besteht die Möglichkeit links oder rechts auf Radwegen nach Haßloch oder Lachen abzubiegen. Unser Weg nach Haßloch führt der Beschilderung folgend weiter. Nach etwa 25 km nach dem Start erreichen sie Neustadt-Mußbach. Von dort kann der Beschilderung folgend die Stadt und der Bahnhof erreicht werden (ca. 26 km).

### Sehenswertes:

Speyer: Salierstadt mit romanischem Kaiserdom (1030/1061) St. Maria und St. Stephan mit Grablege Dt. Könige und Kaiser, Domnapf (1490) Sandsteinbecken, das bei Einführung eines neuen Bischofs mit Wein gefüllt wird. Altpörtel (13 Jh.) Torturm unterird. Judenbad (1128), ev. Dreifaltigkeitskirche (1701/1717), barock. Rathaus (1712/1726) Gedächtniskirche (20 Jh.), Historisches Museum der Pfalz mit Weinmuseum, Technikmuseum, Hans- Purrmann- Haus, Anselm-Feuerbach-Haus Harthausen: königl.-bayer. Tabakschuppen in der Kreisstraße 26 (19 Jh.) mit interess. Holzkonstruktion, spät. Rokoko Kreuzigungsgruppe (1777) aus grauem Sandstein, kath. Kirche in Speyerer Straße

Neustadt: Anf. Okt. „Weinlesefest“ mit Kür der Deutschen Weinkönigin, Rathaus (1729/1743), ehem. Jesuitenkolleg, malerische Straße: Stangenbrunnen-, Metzger- und Laustergasse. Fachwerkhäuser (Renaissance) am Marktplatz, Hauptstraße, Rathaus- und Mittelgasse. Stiftskirche (1368/1489) mit Wandmalerei (15 Jh.) im Chor, (spät. 15 Jh.), gr. Gußeisenglocke der Welt